






Číslo změny:	Obsah změny:	Datum změny:
01	PO ZAPRACOVÁNÍ PŘIPOMÍNEK	02/2019
02	-	-
03	-	-

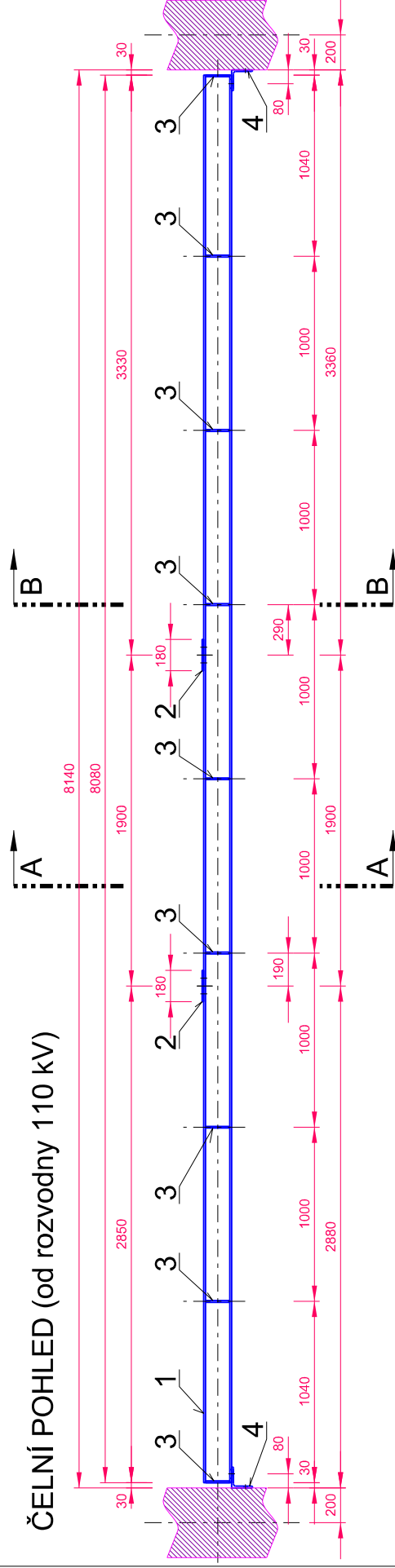
Objednatel:	Správa železniční dopravní cesty, státní organizace Dlážděná 1003/7, 110 00 Praha 1
 <small>Správa železniční dopravní cesty</small>	Stavební správa východ Nerudova 1, 772 58 Olomouc

Generální projektant:	SUDOP PRAHA a.s. Olšanská 1a, 130 80 Praha 3 tel.: +420 267 094 111 e-mail: praha@sudop.cz	Hlavní inženýr projektu: ING. MIROSLAV NEZKUSIL
		Garant profese: -

Středisko: ELEKTROTECHNIKY, TRAKCE, SDĚLOVACÍ A ZABEZPEČOVACÍ TECHNIKY			
Vedoucí střediska:  ING. MARTIN RAIBR	Odpovědný projektant SO, IO, PS:  ING. JIŘÍ VELEBIL	Vypracoval:  ING. JIŘÍ VELEBIL	Kontroloval:  ING. MIROSLAV NEZKUSIL

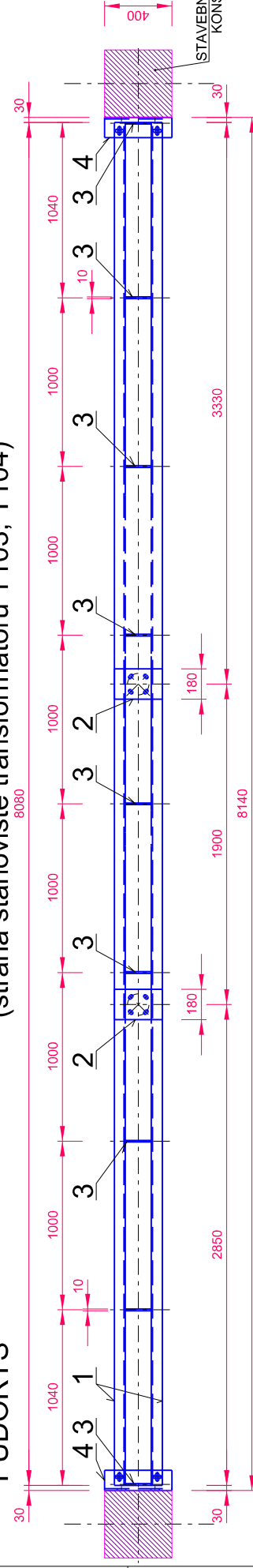
Název akce:	Číslo smlouvy:	
	18 216.208	
Modernizace TNS Týniště nad Orlicí (Voklik)	Projektový stupeň:	
	DSP	
Část:	Datum:	
	02/2019	
PS 321.1 - TNS TÝNIŠTĚ NAD ORLICÍ, STANOVIŠTĚ TRANSFORMÁTORŮ 110/27 kV, TECHNOLOGIE	Číslo částí:	
	D.3.2.3	
Název přílohy:	Měřítko:	Počet formátů:
	VIZ VÝKRESY	3 x A4
OCELOVÁ KONSTRUKCE OK 1 PRO PODPĚRNÉ IZOLÁTORY 123 kV	Číslo přílohy:	
	32	

ČELNÍ POHLED (od rozvodny 110 kV)



PŮDORYS

(strana stanoviště transformátoru T103, T104)



(strana rozvodny 110 kV - pole AEA 3, AEA 4)

POVRCHOVÁ ÚPRAVA: ZINKOVÁNÍM TL. 80 um
V ZINKOVACÍ LÁZNÍ
+ NATĚRY (NA STAVBĚ)

BOČNÍ POHLED, ŘEZY A - A, B - B, DETAILY POL. 2, 3, 4
A KUSOVNÍK JSOU NA LISTU 02

SVAR:

4 mm 6 mm

CELKOVÁ HMOTNOST: 344 kg

NÁTĚROVÁ PLOCHA: 9,8 m²

POČET KUSŮ: 2

Měřítko :



		Datum	02 / 2019	AKCE:	Nosná konstrukce OK 1 pro podpěrné izolátory 123 kV pro stanoviště transformátorů T103, T104	Vedoucí střediska: Ing. Martin Raibr Odpov. projektant: Ing. Jiří Velebil Celk.: List: 01 Lístů: 02	PS, SO: PS 321.1 Část: D.3.2.3	Přilí: 32/1
		Kreslil	Ing. Jiří Velebil	Modernizace TNS Týništné nad Orlicí				
		Navrhl	Ing. Jiří Velebil					
		Kontroval	Ing. Miroslav Nežukal	PS, SO: PS 321.1 - TNS Týništné nad Orlicí, stanoviště transformátorů 110/27kV, technologie				
Index	Změna	Datum						

Technical drawing of a metal bracket (L-shaped) with dimensions and assembly instructions:

- Dimensions:**
 - Overall width: 120
 - Overall height: 400
 - Flange width: 18
 - Flange thickness: 8
 - Mounting hole diameter: 16
 - Mounting hole spacing: 225
 - Mounting hole offset from bottom: 50
 - Mounting hole offset from side: 50
 - Bracket thickness: 4
- Assembly Instructions:**
 - PRO ŠROUB UKOTVENÍ (For mounting screw)
 - PRO ŠROUB M16 x 50 (For M16 x 50 screw)

Technical drawing of an I-beam cross-section. The drawing shows the following dimensions and labels:

- Top flange:** Thickness is 10 mm. Width is 160 mm.
- Web:** Height is 285 mm. Thickness is 10 mm.
- Bottom flange:** Thickness is 10 mm. Width is 160 mm.
- Overall dimensions:** Total height is 65 mm (top flange) + 155 mm (web) + 65 mm (bottom flange) = 285 mm. Total width is 160 mm.
- Labels:**
 - 1:** Points to the top flange.
 - 2:** Points to the web.
 - 3:** Points to the bottom flange.

Technical drawing of a U-shaped metal profile. The drawing shows a cross-section of the profile with the following dimensions and labels:

- Top Flange:** Width is 50 mm. Thickness is 10 mm.
- Web:** Height is 50 mm x 18 mm. Thickness is 3 mm.
- Bottom Flange:** Width is 50 mm. Thickness is 10 mm.
- Overall Width:** 155 mm.
- Overall Height:** 110 mm (50 mm + 10 mm + 50 mm).
- Labels:**
 - 1:** Points to the top and bottom flanges.
 - 3:** Points to the web.
- Text:** "PRO ŠROUB M16 x 50" (For screw M16 x 50).

4 x (30 x 18) na kružnici Ø 127
(UCHYČENÍ PODPĚRKY)

180

180

28,5

127

2

45°

45°

10

7	Matice M16, pozink.					ČSN EN ISO 4032			4
6	Podložka 18, pozink.					ČSN 02 1739			4
5	Šroub M16x50, pozink.					ČSN EN ISO 4014			4
4	Týč L 120 x 120 x 10		400		Ocel 11 373	ČSN 42 5541		7,028	2
3	Týč plochá 140 x 10		155		Ocel 11 373	ČSN 42 5522		1,703	9
2	Plech 180 x 10		285		Ocel 11 373	ČSN 42 5524		4,027	2
1	Týč U 160		8 080		Ocel 11 373	ČSN 42 5570		152,712	2
Pozice	Název	Délka [mm]			Material	Norma (katalog)	Hmotnost [kg]		Počet ks

